



KONICA MINOLTA

The essentials of imaging



bizhub PRO C6501

**Έξυπνο έγχρωμο πολυμηχάνημα με
πανίσχυρες δυνατότητες**



Παραγωγικό σύστημα bizhub PRO C6501



Εξυπνο πολυμηχάνημα με πανίσχυρες δυνατότητες

Το χρώμα είναι απαραίτητο για την προώθηση της δημιουργικότητας των επαγγελματιών που δραστηριοποιούνται σε διαφημιστικά πρακτορεία και περιβάλλοντα γραφικών τεχνών. Η κορυφαία ποιότητα εικόνας για την παραγωγή δοκιμών και η υψηλή ταχύτητα παραγωγής αποτελούν εξίσου σημαντικούς παράγοντες. Μέγιστη σημασία αποδίδεται και στον οικονομικό τομέα που αποτελεί επίσης βασική προϋπόθεση για τη λήψη αποφάσεων. Η Konica Minolta έχει συνδυάσει αποτελεσματικά όλα αυτά τα πλεονεκτήματα στο νέο σύστημα παραγωγής έγχρωμων εκτυπώσεων bizhub PRO C6501.

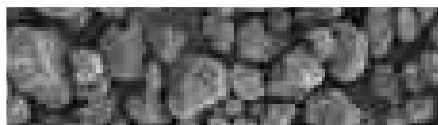
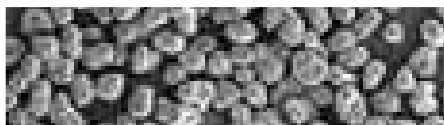
■ Με την ίδια υψηλή ταχύτητα των 65 σελίδων ανά λεπτό για έγχρωμες ή ασπρόμαυρες εκτυπώσεις, το bizhub PRO C6501 αποτελεί μια νέα, σημαντική εξέλιξη στον τομέα των έγχρωμων μηχανημάτων εκτύπωσης. Διαθέτει την προηγμένη τεχνολογία επεξεργασίας χρώματος της Konica Minolta και είναι ειδικά σχεδιασμένο για να παρέχει ποιότητα, αξιοπιστία, ευκολία στη χρήση και οικονομία, όλες δηλαδή τις απαραίτητες προϋποθέσεις για κάθε επαγγελματία!

■ Το bizhub PRO C6501 συνδυάζει τον ευέλικτο χειρισμό μίας μεγάλης σειράς υλικών εκτύπωσης με διάφορες δυνατότητες τελικής επεξεργασίας in-line. Προσφέρει έτσι στους γραφίστες αλλά και στους επαγγελματίες άλλων κλάδων τη δημιουργικότητα που απαιτείται για την επίτευξη των βέλτιστων αποτελεσμάτων στις σχεδιαστικές τους εργασίες. Παράλληλα, η στιβαρή, μεταλλική του κατασκευή διασφαλίζει την απόλυτη αξιοπιστία, ενώ η συμπαγής του

σχεδίαση επιτρέπει την ενσωμάτωσή του σε περιβάλλοντα με περιορισμένο διαθέσιμο χώρο. Η απλή λειτουργία και η ευκολία στη χρήση αποτέλεσαν κριτήρια πρωταρχικής σημασίας κατά τη διαδικασία παραγωγής του. Τέλος, ένα πραγματικά κορυφαίο πλεονέκτημα του bizhub PRO C6501 είναι η εξαιρετική ακρίβεια καταγραφής των δεδομένων της σελίδας, η οποία εξασφαλίζει τέλεια αποτελέσματα κατά την εκτύπωση εγγράφων διπλής όψης όπως τα διαφημιστικά έντυπα και τα φυλλάδια.

■ Χάρη στην υπηρεσία CS Remote Care που ενσωματώνει η Konica Minolta στο bizhub PRO C6501, η ξαφνική εμφάνιση προβλημάτων λειτουργίας ανήκει πλέον στο παρελθόν. Επιπλέον, το χαμηλό συνολικό κόστος λειτουργίας του συστήματος θα ξαφνιάσει ευχάριστα ακόμα και τους χρήστες με μειωμένο προϋπολογισμό.

Απαραίτητη η χρήση χρώματος και πανίσχυρες δυνατότητες πολλαπλών λειτουργιών – Μην συμβιβαστείτε με τίποτα λιγότερο!



Χρώμα και ποιότητα χωρίς κανένα περιορισμό

Η ταχύτατη παραγωγή έγχρωμων εκτυπώσεων και η κορυφαία ποιότητα είναι τα στοιχεία που απαιτούνται από τους επαγγελματίες στα περιβάλλοντα των γραφικών τεχνών, όταν χρειάζονται ένα μηχάνημα για δημιουργικές εργασίες και την παραγωγή δοκιμών. Επίσης, η χρήση ενός τόσο αξιόλογου μηχανήματος είναι ιδιαίτερα σημαντική για τις εκτυπώσεις μικρού τираξ ή την εκτύπωση δειγμάτων των σχεδίων τους για τους πελάτες. Χάρη σε μία σειρά αποκλειστικών τεχνολογιών της Konica Minolta, το bizhub PRO C6501 καλύπτει όλες αυτές τις απαραίτητες προϋποθέσεις επιτυγχάνοντας τέλεια αποτελέσματα ως προς την αναπαραγωγή των χρωμάτων, την ποιότητα και την ταχύτητα.

→ Συμπαγής σχεδίαση με προηγμένες δυνατότητες και απόλυτη αξιοπιστία

Το bizhub PRO C6501 διαθέτει εκπληκτικά συμπαγή σχεδίαση για μηχάνημα αυτής της κατηγορίας. Για πολλούς χρήστες ο εξαιρετικά μικρός του όγκος αποτελεί πραγματικό πλεονέκτημα, ιδιαίτερα εάν το bizhub PRO C6501 πρόκειται να εγκατασταθεί σε ένα συνωστισμένο τμήμα εκτύπωσης ή σε ένα διαφημιστικό πρακτορείο όπου ο χώρος παίζει πρωταρχικό ρόλο. Ωστόσο, η γερή και στιβαρή του κατασκευή εξασφαλίζει συνεχή και απόλυτα αξιόπιστη απόδοση.

→ Πολυμερισμένος γραφίτης Simitri HD®

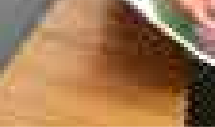
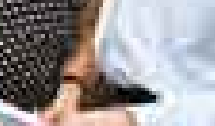
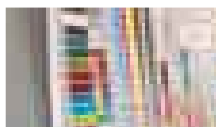
Ο πολυμερισμένος γραφίτης Simitri HD® (HD – Υψηλή Ευκρίνεια) της Konica Minolta απογειώνει την ποιότητα της εικόνας: Το μικροσκοπικό αλλά ομοιόμορφο μέγεθος των σωματιδίων του επιτρέπει την ακριβή αναπαραγωγή ακόμα και των λεπτότερων γραμμών χωρίς συμβιβασμούς στην τέλεια απόδοση του μαύρου. Ο γραφίτης Simitri HD® διασφαλίζει επίσης την παραγωγή έγχρωμων εικόνων απαράμιλλης ποιότητας, ενώ εξαιτίας της μειωμένης θερμοκρασίας που απαιτείται για τη στερέωσή του υποστηρίζει μία πραγματικά εντυπωσιακή σειρά υλικών εκτύπωσης.

→ Δυνατότητα επιλογής πανίσχυρων επεξεργαστών

Ο εσωτερικός επεξεργαστής Fiery (IC-408) προσφέρει επαγγελματικά αποτελέσματα εκτύπωσης με ταχύτητα και αποτελεσματικότητα. Διαθέτοντας το εξαιρετικά αποδοτικό σύστημα διαχείρισης χρώματος Fiery της EFI, παρέχει στους χρήστες πρόσθετη υποστήριξη με μία εκτεταμένη σειρά βοηθημάτων για διάφορες εφαρμογές.

Επιπρόσθετα, η εναλλακτική επιλογή δύο εξωτερικών controller αποτελεί την ιδανική λύση για κάθε επαγγελματικό περιβάλλον. Διαθέτοντας την τελευταία τεχνολογία Fiery, ο εξωτερικός επεξεργαστής Fiery (IC-305) βελτιώνει τη συνολική λειτουργικότητα του bizhub PRO C6501, παρέχοντας ένα ευέλικτο και φιλικό προς το χρήστη περιβάλλον εργασίας μεταξύ του χειριστή και του εκτυπωτή.

Ο προαιρετικός εξωτερικός επεξεργαστής IC-304 Plus Creo μετατρέπει το bizhub PRO C6501 σε μία στιβαρή λύση για τη ροή των εργασιών σε επιχειρήσεις γραφικών τεχνών και επαγγελματικά περιβάλλοντα υψηλής απόδοσης, τα οποία αναζητούν αυξημένη παραγωγικότητα και ολοκληρωμένες, εξειδικευμένες λύσεις εκτύπωσης.



Η τεχνολογία του αύριο σήμερα!



Το bizhub PRO C6501 συνδυάζει την υψηλή ταχύτητα στην παραγωγή έγχρωμων εκτυπώσεων, την εντυπωσιακή ευελιξία στο χειρισμό των υλικών εκτύπωσης και την κορυφαία ποιότητα παραγωγής με την ανθεκτικότητα και την αξιοπιστία. Χάρη στο σταθερά χαμηλό κόστος λειτουργίας του, το υψηλής ταχύτητας σύστημα έγχρωμης παραγωγής της Konica Minolta εγγυάται την ανταγωνιστικότητα της επιχείρησής σας. Επίσης, αποτελεί μία οικονομικά βιώσιμη λύση εκτύπωσης για περιβάλλοντα που λειτουργούν με περιορισμένο προϋπολογισμό, που όμως χρειάζονται τέλεια αποτελέσματα υψηλής ποιότητας.

→ Μοναδική τεχνολογία επεξεργασίας χρώματος

Το bizhub PRO C6501 διαθέτει την προηγμένη τεχνολογία επεξεργασίας χρώματος της Konica Minolta. Η τεχνολογία S.E.A.D. (Screen-Enhancing Active Digital Process) συνδυάζει μία σειρά τεχνικών καινοτομιών που επιτρέπουν στο bizhub PRO C6501 την εκπληκτική αναπαραγωγή χρωμάτων με κορυφαία ταχύτητα.

- Η εφαρμογή μίας νέας μοναδικής μεθόδου επираστέρωσης παρέχει βελτιωμένη ποιότητα εικόνας με εξαιρετική εξομάλυνση του φόντου. Επιπλέον, η νέα τεχνολογία ITbit (Image Tag bit) της Konica Minolta βελτιώνει κατά πολύ την εκτύπωση ράστερ, εμφανίζοντας ορατές βελτιώσεις ιδιαίτερα στην απόδοση των περιγραμμάτων, αλλά και στην απόδοση αρνητικού κειμένου ή κειμένου με πολύ λεπτούς χαρακτήρες.
- Η υψηλή ταχύτητα και η εκπληκτική ακρίβεια του ταχύτερου μηχανισμού αναπαραγωγής χρώματος της Konica Minolta επιτυγχάνεται χάρη στην πρωτοποριακή μονάδα του μηχανήματος με δύο ακτίνες λέιζερ. Τέλος, στον πυρήνα του the bizhub PRO C6501 υπάρχουν τα ολοκληρωμένα κυκλώματα επεξεργασίας εικόνας υψηλής απόδοσης HI-PER ASIC, τα οποία περιέχουν πολλές από τις αποκλειστικές τεχνολογίες της Konica Minolta που απαιτούνται για την εκπληκτική απόδοση αυτού του συστήματος.

→ Εντυπωσιακά ευέλικτος χειρισμός υλικών εκτύπωσης

Το bizhub PRO C6501 επιτρέπει την ταχύτερη και εξαιρετικά ομαλή διαχείριση του χαρτιού. Χάρη στην τεχνολογία τροφοδοσίας χαρτιού με "υποβοήθηση αέρα" της Konica Minolta, η ευελιξία στο χειρισμό των υλικών εκτύπωσης αυτού του έγχρωμου συστήματος παραγωγής εκτυπώσεων είναι πραγματικά εντυπωσιακή. Καλύπτει ακόμη μία μεγάλη σειρά υποστρωμάτων, όπως χαρτί με βάρος έως 300 γρ./μ², χαρτί με επίχρισμα, κάρτες ή χαρτί για ψηφιακή εκτύπωση offset.

Με χωρητικότητα εισόδου έως 4.250 σελίδων, το bizhub PRO C6501 είναι κατάλληλα εξοπλισμένο ακόμα και για εργασίες μεγάλου τираζ ή συνεχή παραγωγή. Τα προηγμένα χαρακτηριστικά όπως οι λειτουργίες Mixplex και Mixmedia εγγυώνται επαγγελματικά αποτελέσματα τόσο στις πολύπλοκες όσο και τις μεμονωμένες εργασίες εκτύπωσης. Ακόμη, είναι δυνατόν να εξοπλιστεί η προαιρετική αποθήκη χαρτιού υψηλής χωρητικότητας με μονάδα θέρμανσης (προαιρετικά) η οποία στεγνώνει το απόθεμα του χαρτιού πριν από τη χρήση, αυξάνοντας ακόμα περισσότερο την αξιοπιστία τροφοδοσίας του μηχανήματος.

Επαγγελματική παραγωγικότητα

Το bizhub PRO C6501 είναι πλήρως εξοπλισμένο για τη διασφάλιση των υψηλότερων επιπέδων παραγωγικότητας, ελαχιστοποιώντας παράλληλα τη χειροκίνητη παρέμβαση και τις διακοπές της παραγωγής. Μία σειρά χαρακτηριστικών και λειτουργιών αυξάνουν την ευκολία του χρήστη και διευκολύνουν την ταχύτητα επεξεργασίας των εργασιών:

- Αυτό το έξυπνο σύστημα παραγωγής έγχρωμων εκτυπώσεων της Konica Minolta επιτρέπει την ταχύτερη εκτύπωση εργασιών μικρού τираζ και διευκολύνει τη διεκπεραίωση του έργου σε σύντομο χρονικό διάστημα! Οι δυνατότητες πλήρους έγχρωμης ή ασπρόμαυρης παραγωγής έως 65 σελίδων ανά λεπτό και συμπλήρωσης του χαρτιού ή του γραφίτη κατά τη διάρκεια της εκτύπωσης, καθιστούν το bizhub PRO C6501 ιδανικό για παραγωγή βαρέως τύπου και μέσο μηνιαίο κύκλο εργασιών που φθάνει τις 50.000 σελίδες ή περισσότερο.
- Η ευκολία στη χρήση είναι ένα ακόμη από τα πολυάριθμα, ελκυστικά πλεονεκτήματα του bizhub PRO C6501. Η διευκόλυνση των χρηστών, η γρήγορη και εύκολη διαχείριση των εργασιών και ο αποτελεσματικός χειρισμός του μηχανήματος ήταν μεταξύ των κορυφαίων προτεραιοτήτων της Konica Minolta κατά τη δημιουργία των συστημάτων έγχρωμης παραγωγής. Ο χειρισμός και ο προγραμματισμός του μηχανήματος από το χρήστη, για παράδειγμα, εκτελούνται με άμεσο και ευέλικτο τρόπο μέσω του έγχρωμου πάνελ χειρισμού το οποίο παρέχει σαφείς οδηγίες για πλήρη πρόσβαση σε όλες τις λειτουργίες.



- Μία από τις βασικές προϋποθέσεις για την παραγωγή εκτυπώσεων χωρίς σφάλματα είναι η απόλυτη ακρίβεια: Το bizhub PRO C6501 ανταποκρίνεται σε αυτή την πρόκληση με την καταγραφή των δεδομένων από την εμπρός στην πίσω όψη της σελίδας και από σελίδα σε σελίδα, η οποία επιτυγχάνει παρόμοια αποτελέσματα με την εκτύπωση offset. Η δυνατότητα αυτή επιφέρει σημαντικά πλεονεκτήματα ιδιαίτερα στην παραγωγή φυλλαδίων και διαφημιστικών εντύπων, δύο χαρακτηριστικά παραδείγματα από τις πολύπλοκες εργασίες οι οποίες εκτελούνται από το bizhub PRO C6501 με εξαιρετική ευκολία!
- Η αξιοπιστία αποτελεί ένα ακόμη θέμα μείζονος προτεραιότητας για τους επαγγελματίες και το bizhub PRO C6501 έχει σχεδιαστεί λαμβάνοντας πολύ σοβαρά υπόψη αυτό το ζήτημα. Επιπλέον, το σύστημα διάγνωσης προβλημάτων από απόσταση CS Remote Care της Konica Minolta προσφέρει προληπτική υποστήριξη αμέσως μετά την εγκατάσταση του bizhub PRO C6501 στο χώρο σας. Αναλύοντας συνεχώς την απόδοση του συστήματος, το CS Remote Care επιτρέπει την αυτοματοποιημένη σύνταξη αναφορών και τη διεξαγωγή προληπτικών εργασιών συντήρησης, διασφαλίζοντας αποτελεσματικά το μέγιστο χρόνο ενεργούς λειτουργίας του συστήματος.





Επαγγελματικές δυνατότητες τελικής επεξεργασίας In-line

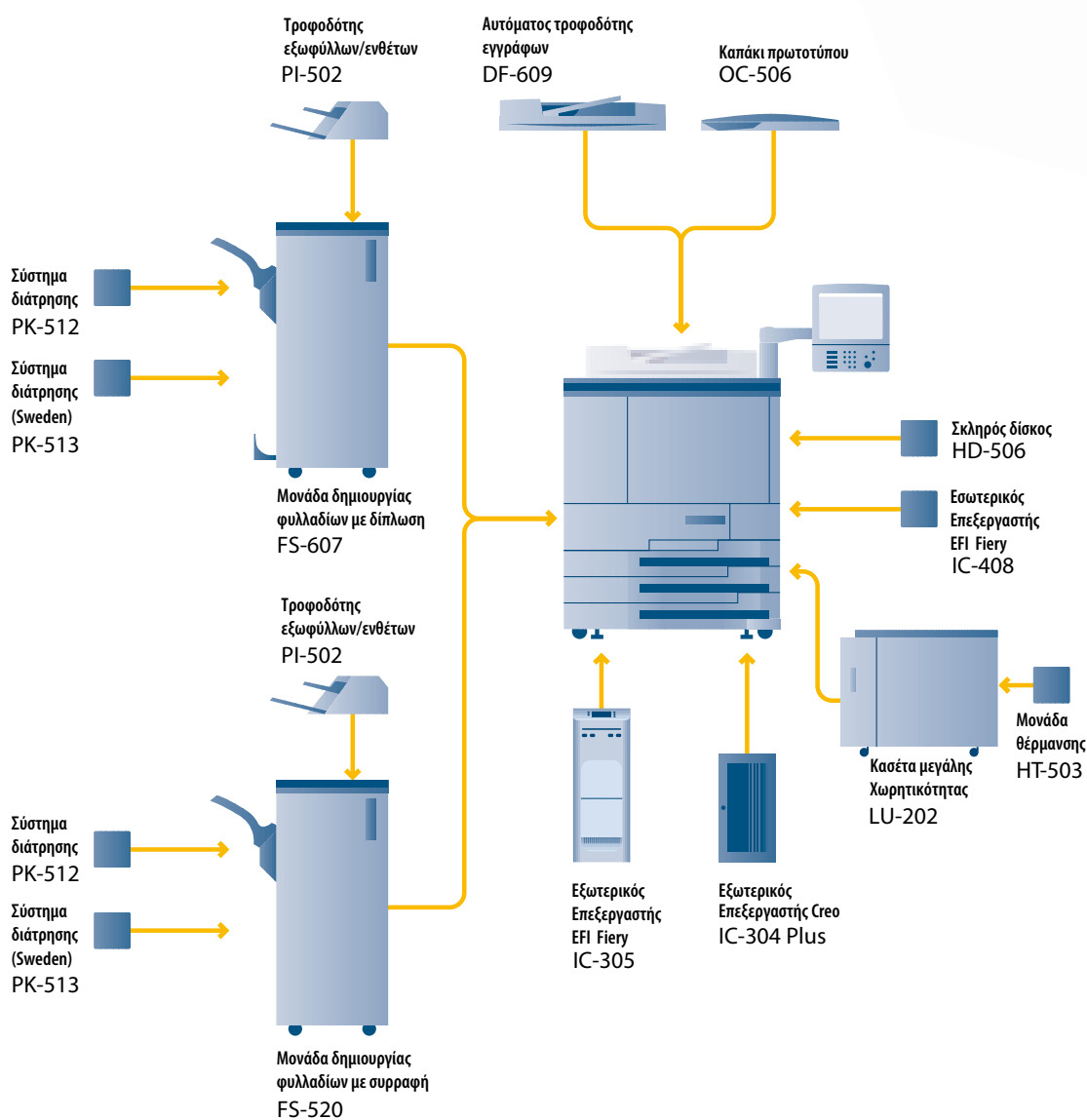
Η κορυφαία ποιότητα του εκτυπωμένου προϊόντος είναι σίγουρα σημαντική. Ωστόσο, εξίσου σημαντική είναι η μορφή και η αίσθηση που προκαλεί το ολοκληρωμένο έντυπο. Για την αυτοματοποίηση των διαδικασιών τελικής επεξεργασίας και τη διευκόλυνση της παραγωγής πολύπλοκων προϊόντων εκτύπωσης που κερδίζουν τις εντυπώσεις χωρίς διακοπές στην παραγωγή, η Konica Minolta προσφέρει μία σειρά λειτουργιών τελικής επεξεργασίας in-line που βελτιώνουν ακόμα περισσότερο τις δυνατότητες του bizhub PRO C6501.

- Η αναβάθμιση του bizhub PRO C6501 με τη μονάδα δημιουργίας φυλλαδίων επιτρέπει την αυτοματοποιημένη παραγωγή φυλλαδίων και διαφημιστικών εντύπων, παρέχοντας επίσης τις εύχρηστες και παραγωγικές λειτουργίες δίπλωσης στη μέση και συρραφής στη ράχη από το μηχάνημα. Η μονάδα επιτρέπει τη δημιουργία φυλλαδίων που φθάνουν τις 80 σελίδες με τη χρήση έως 20 φύλλων χαρτιού.
- Ως μέρος των ευέλικτων λειτουργιών που διαθέτουν, οι μονάδες δημιουργίας φυλλαδίων και με συρραφή προσφέρουν τη δυνατότητα συρραφής πολλαπλών θέσεων έως 50 φύλλων ανά σετ συρραφής.
- Η λειτουργία δίπλωσης τρίπτυχου για σετ έως 3 φύλλων προσφέρει πρόσθετη ευελιξία, καθώς αποτελεί ένα ιδιαίτερα χρήσιμο χαρακτηριστικό για την αυτόματη παραγωγή υλικού για αποστολή μέσω ταχυδρομείου.
- Επίσης, η in-line δυνατότητα διάτρησης 2 ή 4 οπών είναι μία προαιρετική αναβάθμιση για τις μονάδες δημιουργίας φυλλαδίων και συρραφής.
- Μία μονάδα ένθεσης φύλλων αυτοματοποιεί τη διαδικασία εισαγωγής προ-εκτυπωμένων εξωφύλλων στα έγγραφα που έχουν εκτυπωθεί στο bizhub PRO C6501. Διαθέσιμη επίσης και για τις δύο μονάδες τελικής επεξεργασίας, αυτή η επιλογή βελτιώνει ακόμα περισσότερο το φάσμα των εφαρμογών που μπορούν να πραγματοποιηθούν με αυτό το "έξυπνο" σύστημα έγχρωμης παραγωγής εκτυπώσεων της Konica Minolta.

Με αυτή την ολοκληρωμένη επιλογή λειτουργιών τελικής επεξεργασίας, το bizhub PRO C6501 είναι τέλεια εξοπλισμένο για την παραγωγή φυλλαδίων, εγχειριδίων, αναφορών, υλικού για αποστολή μέσω ταχυδρομείου και πολυάριθμων άλλων εγγράφων.



εξοπλισμός με μία ματιά





KONICA MINOLTA

Simitri HD
High Definition Polymerised Toner



Τεχνικά χαρακτηριστικά

Φωτοαντιγραφικό

Ταχύτητα αντιγραφής
65 αντίγραφα/λεπτό (A4)
36 αντίγραφα/λεπτό (A3)

Ανάυση αντιγραφής
600 x 600 dpi

Χρόνος 1^{ου} αντιγράφου
6,5 δευτερ. (έγχρωμο A4)

Διαβαθμίσεις
256 διαβαθμίσεις

Μεγένθυση
25–400% με βήμα 0,1%

Πολλαπλά αντίγραφα
1–9.999, αφαιρετικός μετρητής, προσωρινή διακοπή εργασίας

Μνήμη φωτοαντιγραφικού
Στάνταρ: 4x 256 MB
Max.: μοιράζεται με τον Σκληρό δίσκο

Σκληρός δίσκος αντιγραφικού
4x 40 GB

Εκτυπωτή

Ταχύτητα εκτύπωσης
65 εκτυπώσεις/λεπτό (A4)
36 εκτυπώσεις/λεπτό (A3)

Ανάλυση εκτύπωσης
Max.: 600 x 1.800 dpi

Εσωτερικός επεξεργαστής
IC-408 EFI Fiery

Γλώσσα περιγραφής σελίδας
PostScript 3, PCL, TIFF, PDF

Οδηγός εκτύπωσης
Windows 2000/XP/Server 2003
Mac OS X

CPU
Intel Celeron @ 2.8 GHz

Interface
Ethernet (10/100/1000-Base-T)

Μνήμη εκτυπωτή με IC-408
Στάνταρ: 512 MB

Σκληρός δίσκος εκτυπωτή
80 GB

Εξωτερικός επεξεργαστής
IC-305 EFI Fiery

Γλώσσα περιγραφής σελίδας
PostScript 3, PPML, TIFF, PDF

Driver

Windows 2000/2003/XP
Mac OS X

CPU

Intel Core 2 Duo @ 2.13 GHz

Interface

Ethernet (10/100/1000-Base-T)

Μνήμη εκτυπωτή με IC-305
Στάνταρ: 1.024 MB

Σκληρός δίσκος εκτυπωτή
160 GB

Εξωτερικός επεξεργαστής IC-304 Plus Creo

Γλώσσα περιγραφής σελίδας
PostScript 3, PPML, TIFF, PDF, CT/LW, VPS

Οδηγός εκτύπωσης

Windows 2000/2003/XP/NT 4.0
Mac OS 9.x and 10.x

CPU

Intel Core 2 Duo @ 3,0 GHz

Interface

Ethernet (10/100/1000-Base-T)

Μνήμη εκτυπωτή με IC-304
Στάνταρ: 1.024 MB

Σκληρός δίσκος εκτυπωτή
3x 250 GB

Σαρωτή

Ταχύτητα σάρωσης
39 σαρώσεις/λεπτό (A4)
22 σαρώσεις/λεπτό (A3)

Ανάλυση σάρωσης
600 x 600 dpi

Τρόποι σάρωσης
Σάρωση TWIN
Σάρωση σε eMail
Σάρωση σε FTP
Σάρωση σε SMB
Σάρωση σε Σκληρό δίσκο

Τύποι αρχείων
TIFF (απλές ή πολλαπλές σελίδες), PDF

Συστήματος

Αυτόματος τροφοδότης εγγράφων
Εως 100 πρωτότυπα
35–210 gr/m²

Βάρος χαρτιού
64–256 gr/m²
Εως 300 gr/m²
(από χειροκίνητη τροφοδοσία ή LU-202)

Μέγεθος χαρτιού

A5–A3+ (330 x 487 mm)

Μέγιστη εκτυπωσιμη επιφάνεια

318 x 480 mm

Μονάδα διπλής όψης

Non-stack τύπος
64–256 gr/m²

Χωρητικότητα εξόδου χαρτιού
Στάνταρ: 4.250 φύλλα (με LU-202)

Μονάδα τροφοδοσίας χαρτιού
1 φυλλάδιο
Εως 2.500 φύλλα χωρητικότητας χαρτιού
Εως 300 gr/m²

Χωρητικότητα εξόδου χαρτιού

Κύριος δίσκος max.: 3.000 φύλλα
Ανά κάθε βοηθητικό δίσκο max.: 100 φύλλα

Μονάδα δημιουργίας φυλλαδίων FS-607 (προαιρετική)

Δημιουργία φυλλαδίου έως 20 φύλλα (80 εικόνες)
Συρραφή σε 2 σημεία & στη γωνία
Συρραφή έως 50 φύλλα
Δίπλωμα στη μέση & διπλοση επιστολής
Αυτόματη ταξινόμηση & ομαδοποίηση
Εξόδος για 2.500 φύλλα
Βοηθητική κασέτα έως 100 φύλλα

Μονάδα συρραφής FS-520 (προαιρετική)

Συρραφή σε 2 σημεία & στη γωνία
Συρραφή έως 50 φύλλα
Αυτόματη ταξινόμηση & ομαδοποίηση
Εξόδος για 3.000 φύλλα
Βοηθητική κασέτα έως 100 φύλλα

Τροφοδότης εξωφύλλων/ενθέτων PI-502

(Προαιρετικός για FS-607/FS-520)
Εισαγωγή προεκτυπωμένου φύλλου
2 PI κασέτες για 200 φύλλα η κάθε μία

Σύστημα διάτρησης PK-512

(Προαιρετικό για FS-607/FS-520)
Διάτρηση (επιλογή 2 και 4 τρυπών)

Σύστημα διάτρησης PK-513

(Προαιρετικό για FS-607/FS-520)
Διάτρηση (4 τρυπές)

Χρόνος προθέρμανσης

Λιγότερο από 420 δευτερόλεπτα

Διαστάσεις κεντρικής μονάδας

(Π x Μ x Υ mm)
786 x 1.056 x 992 (κεντρική μονάδα + OC-506)

Βάρος κεντρικής μονάδας

360 kg (μόνο η κεντρική μονάδα)

- Όλα τα χαρακτηριστικά που αναφέρονται στην χωρητικότητα χαρτιού αφορούν χαρτί μεγέθους A4 των 80 gr/m².
- Όλα τα χαρακτηριστικά που αναφέρονται στην ταχύτητα σάρωσης, αντιγραφής ή εκτύπωσης αφορούν χαρτί μεγέθους A4 που έχει σαρωθεί, αντιγραφεί ή εκτυπωθεί κάθετα σε πολλαπλές σελίδες σε λειτουργία μνήμης όλης.
- Η υποστήριξη και η διαθεσιμότητα των αναγραφόμενων προδιαγραφών και λειτουργιών, ποικίλλουν ανάλογα με τα λειτουργικά συστήματα, τις εφαρμογές, τα πρωτόκολλα δικτύων καθώς επίσης και από τις διαμορφώσεις των δικτύων και συστημάτων.
- Μερικές από τις απεικονίσεις του προϊόντος περιέχουν προαιρετικά εξαρτήματα.
- Τα χαρακτηριστικά υπόκεινται σε αλλαγή χωρίς προειδοποίηση.
- Η εταιρεία Konica Minolta δεν εγγυάται ότι κάποιες αναφερόμενες τιμές ή χαρακτηριστικά δεν έχουν λάθη.
- Η Microsoft, τα Windows και το λογότυπο των Windows είναι σήματα εμπορικά ή καταχωρημένα σήματα από την εταιρεία Microsoft στις Ηνωμένες Πολιτείες και / ή σε άλλες χώρες.
- Όλες οι άλλες επωνυμίες εταιρειών και προϊόντων μπορεί να είναι καταχωρημένα εμπορικά σήματα ή σήματα των αντίστοιχων.
- Τυπώθηκε στην Ελλάδα.

Ο τοπικός εμπορικός αντιπρόσωπος της Konica Minolta:

Konica Minolta
Επιχειρηματικές Λύσεις Ελλάς Α.Ε.

Αθήνα:

Μεσολογίου 3, 14451 • Μεταμόρφωση
Τηλ.: +30 210 2896 600
Fax: +30 210 2896 615
eMail: info@konicaminolta.com.gr

Θεσσαλονίκη:

Μοναστηρίου 191, 54627
Τηλ.: +30 2310 566838
Fax: +30 2310 556069
eMail: info.salonica@konicaminolta.com.gr

URL: http://www.konicaminolta.com.gr